



*Nos comprometemos a una misión de reconciliación a través de un ministerio de caridad en la sanación humana, espiritual y desarrollo Integral de las personas en situación de vulnerabilidad por la pobreza y la exclusión.*

*Participante de la misión, camino a su casa en la ciudad de Cartagena*



# *Acerca de nosotros*

*/ About us*

Somos una Fundación sin ánimo de lucro de carácter nacional ubicada en Colombia, con impacto en Venezuela que apoya a las mujeres y sus familias para que sus Derechos sean respetados y su dignidad sea reconocida.

La Fundación El Buen Pastor surge como una obra social de las Hermanas de la Congregación de Nuestra Señora de la Caridad del Buen Pastor en el año 2003.

The Good Shepherd Foundation is a non-profit value-based organization located in Colombia, with a commitment towards Venezuela, that supports women and their families in the restoration of their rights and dignity.

The Good Shepherd Foundation was founded by Our Lady of Charity of the Good Shepherd (Good Shepherd Sisters) in 2003.

# ***Nuestra misión***

## ***/ Our mission***

Fomentamos oportunidades para el empoderamiento, la inclusión integral y el desarrollo comunitario de las mujeres a partir de la identificación de necesidades desde nuestra misión y carisma fundante en Colombia y Venezuela, buscando orientar y acompañar a través de atención inicial, interacción constructiva, inclusión e incidencia.

We promote opportunities for the empowerment, integral inclusion and community development of women from the identification of needs from our mission and founding charism in Colombia and Venezuela, seeking to guide and accompany through initial attention, constructive interaction, inclusion and incidence.



*Participante de la misión, trabajando en su emprendimiento de arreglos para fiestas en la ciudad de Cartagena*



*Participante de la misión junto al equipo psicosocial, descendiendo de su casa luego del proceso de visita domiciliaria en la ciudad de Medellín.*

## ***Nuestra visión*** / ***Our vision***

Ser reconocidas como una Fundación de fomento de oportunidades de desarrollo humano espiritual en las mujeres, que a través de un partenariado con capacidades para la misión, promueve la sostenibilidad de las mujeres, las comunidades y la Fundación misma.

To be recognized as a Foundation for the promotion of opportunities for spiritual human development in women, which through a partnership with capacities for the mission, promotes the sustainability of women, communities and the Foundation itself.

## Perdón y reconciliación

*/ Forgiveness and reconciliation*

Una actitud generosa e incondicional, personal y dispuesta al perdón, orientada a la inclusión de todos, especialmente de aquellos que han experimentado condiciones de infortunio.

With a generous and unconditional, person-centered attitude, we are willing to forgive and aim the inclusion of all, especially those who have experienced unfortunate conditions.

## Justicia y solidaridad

*/ Justice and solidarity*

Son las acciones encaminadas a la restitución de los Derechos Humanos.

Our work is centered on the protection and promotion of the dignity and human rights of all girls, women and children.

# Valores

*/ Values*

## Respeto por la Vida

*/ Respect for life*

Se respeta la vida, cuando se respetan las diferencias del otro y se inicia un reconocimiento de su riqueza y dignidad de verdadero hijo de Dios.

We act with trust and respect. Life is respected when the diversity of others is respected and accepted. We welcome and value each person as a child of God, respecting their dignity and their spiritual and human rights.

## Oración

*/ Prayer*

Componente básico de la transformación de las personas hacia procesos de sanación interior fundamentales para la adecuada convivencia humana.

Prayer is a basic component for the transformation of people towards internal processes of fundamental healing for an adequate human coexistence

## Empoderamiento y autonomía

*/ Empowerment and autonomy*

Propiciamos este valor en las personas, desde el proyecto de vida individual, que las conlleva a una autonomía responsable en el ejercicio de sus Derechos y corresponsabilidades.

We promote positive and creative changes, guided by individual life projects with a sense of co-responsibility in the exercise of their rights.

# Teoría de cambio

/ Theory of change

## Cambio más significativo

/ Most significant change

Empoderamiento de las participantes en la misión transformando su realidad, a través de programas sostenibles, fortalecidos desde un enfoque integrado, que elevan su efectividad y eficiencia, lideradas por partners en la misión (laicos y hermanas).

Empowerment of the participants in the mission transforming their reality, through sustainable programs, strengthened from an integrated approach, which increase their effectiveness and efficiency, led by partners in the mission (laity and sisters).

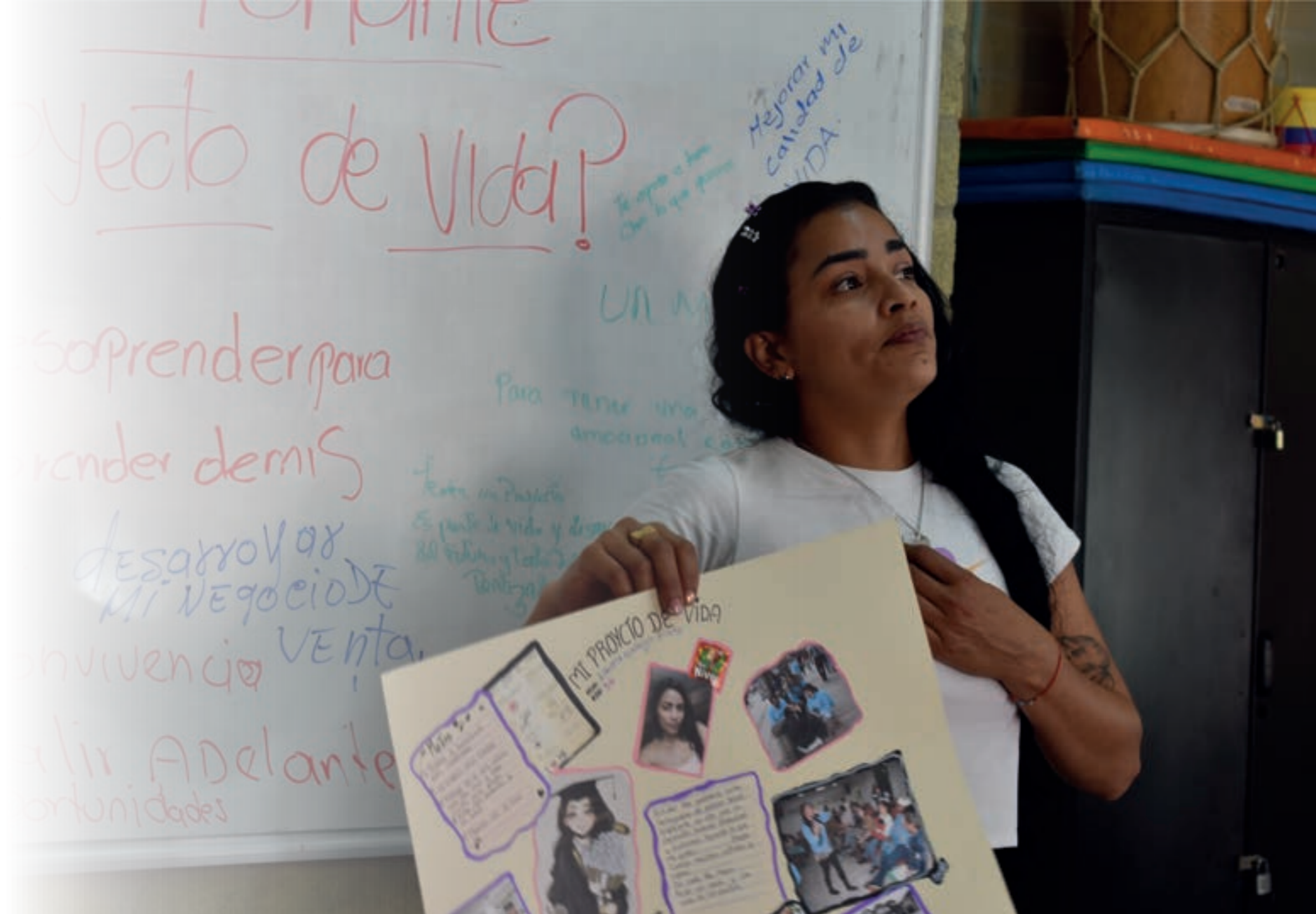
## Programa:

Promoción de la mujer  
Empowerment of women



Desarrolla iniciativas que contribuyen a que las mujeres sean libres de violencias, autónomas, emprendedoras, con capacidad de liderazgo y felices, de manera que pueden incidir en su entorno desde un enfoque integral.

It develops initiatives that help women to be free of violence, autonomous, entrepreneurial, with leadership capacity and happy, so that they can influence their environment from a comprehensive approach.



Participante de la misión, compartiendo con sus compañeras su proyecto de vida en la ciudad de Medellín.



Hermandades en pastoral de salida y encuentro en la ciudad de Medellín.



**¿Cómo lo hacemos?** / How do we do it?

# Líneas de intervención

*/ Lines of intervention*

## *Procesos iniciales*

*(Salida y encuentro, acogida y acompañamiento de casos)*

*/ initial processes (Departure and meeting, reception and follow-up of cases)*

*Construir relaciones con organizaciones, mujeres y sus entornos, a través del mapeo y consolidación de estrategias creativas.*

*Build relationships with organizations, women and their environments, through the mapping and consolidation of creative strategies.*

## *Procesos de interacción constructiva*

*/ interaction processes constructive*

*Acompañamiento integral (espiritual, psicosocial) y Socialización Grupo de Apoyo de Mujeres GAM "Mujer no estás sola": Participación de las mujeres en el programa a través del desarrollo de las buenas prácticas en la escucha para la transformación de creencias y toma de decisiones en la construcción de nuevos proyectos.*

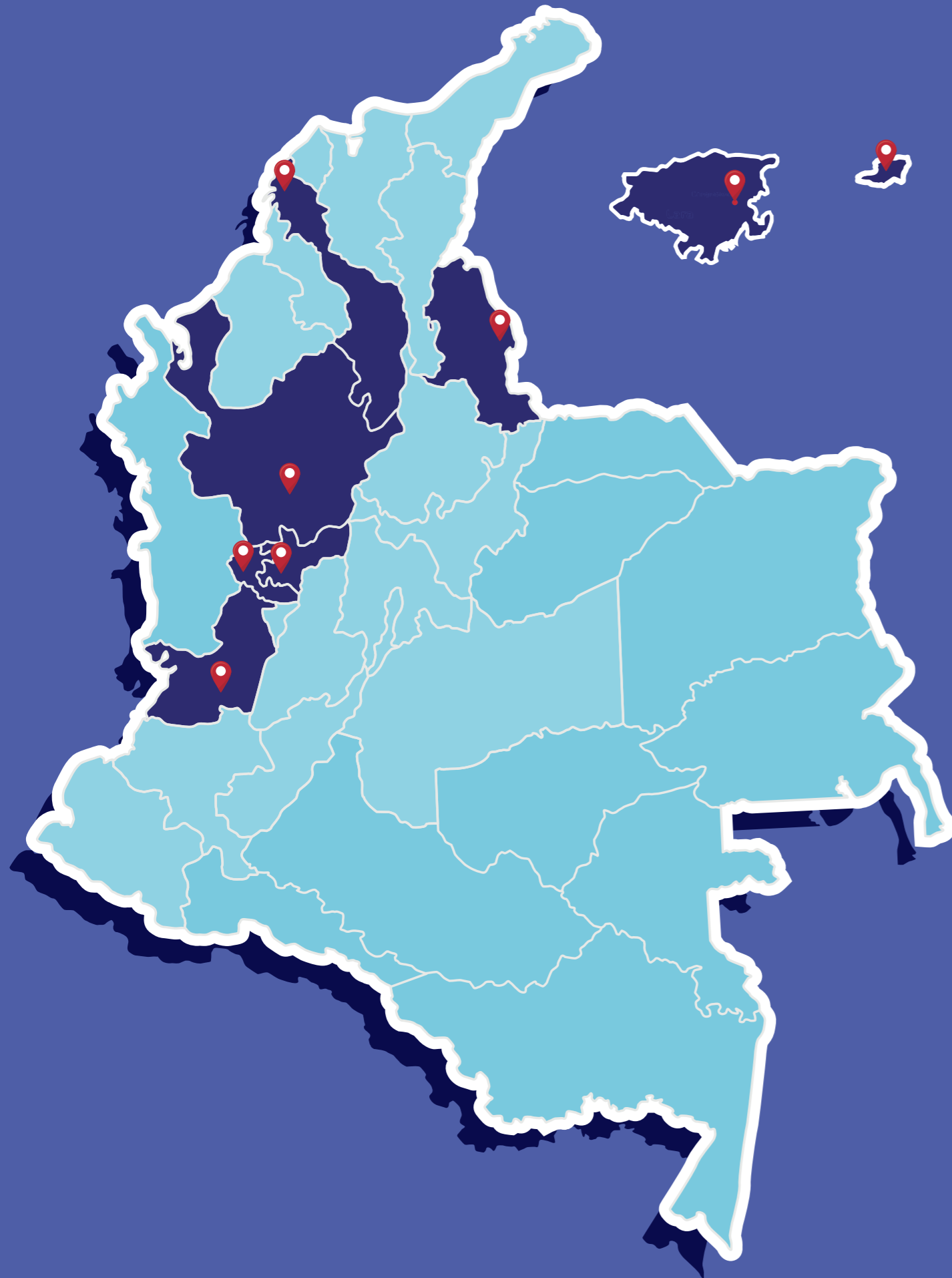
*Comprehensive accompaniment (spiritual, psychosocial and Socialization GAM Women's Support Group "Woman you are not alone"): Participation of women in the program through the development of good practices in listening for the transformation of beliefs and decision-making in the construction of new projects.*

## *Procesos de inclusión*

*/ inclusion processes*

*(Inclusión social y justicia económica, liderazgo e incidencia de las mujeres y la FBP, Promoción Grupo de Apoyo de Mujeres GAM): Fomentar el liderazgo ético y transformacional de las mujeres a través de la resignificación de las relaciones en espacios privados y públicos desde la solidaridad y la paz.*

*(Social inclusion and economic justice, leadership and incidence of women and the FBP, Promotion of the GAM Women's Support Group): Foster the ethical and transformational leadership of women through the redefinition of relationships in private and public spaces from the solidarity and peace.*



# *¿Dónde trabajamos?*

*/ Where do we work?*

## **Colombia - Venezuela**

*Medellín - Cali*

*Cartagena - Cúcuta*

*Manizales - Palmira*

*Barquisimeto*

*Caracas*

*En promedio cada año  
se benefician.*

*On average every year they benefit.*



**600**  
**Mujeres**  
women



*Participante en la misión enseñando un producto de su emprendimiento en repostería en la ciudad de Palmira.*



*“El amor y la justicia nos unen el uno al otro y a toda la misión”*

*- Santa María Eufrasia*

*“Love and Justice binds us to each other and to the whole mission”*

*- Saint Mary Euphrasia*



Sede principal – Medellín, Barrio Miraflores  
Carrera 22 No 47 – 40



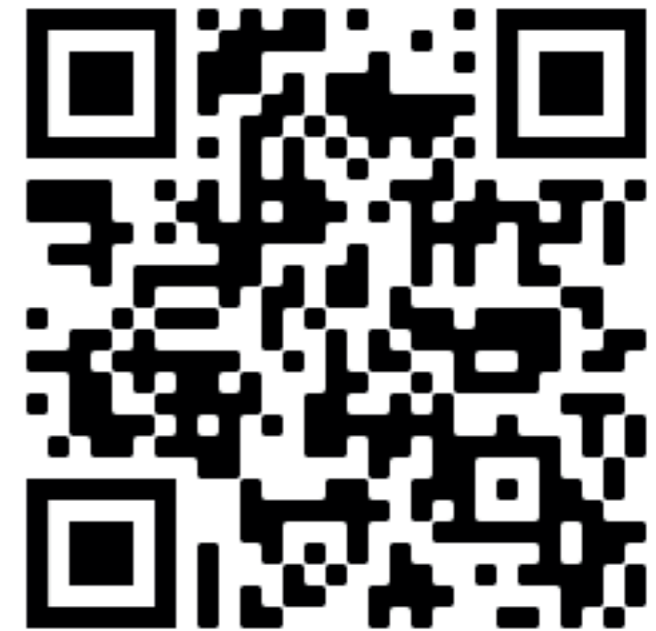
3174267460 - 3173008541



fbpsedecentral@gmail.com  
direccion@fundacionelbuenpastor.org



<https://fundacionelbuenpastor.org/>



@Fundacionelbuenpasstor



FUNDACIÓN EL BUEN PASTOR